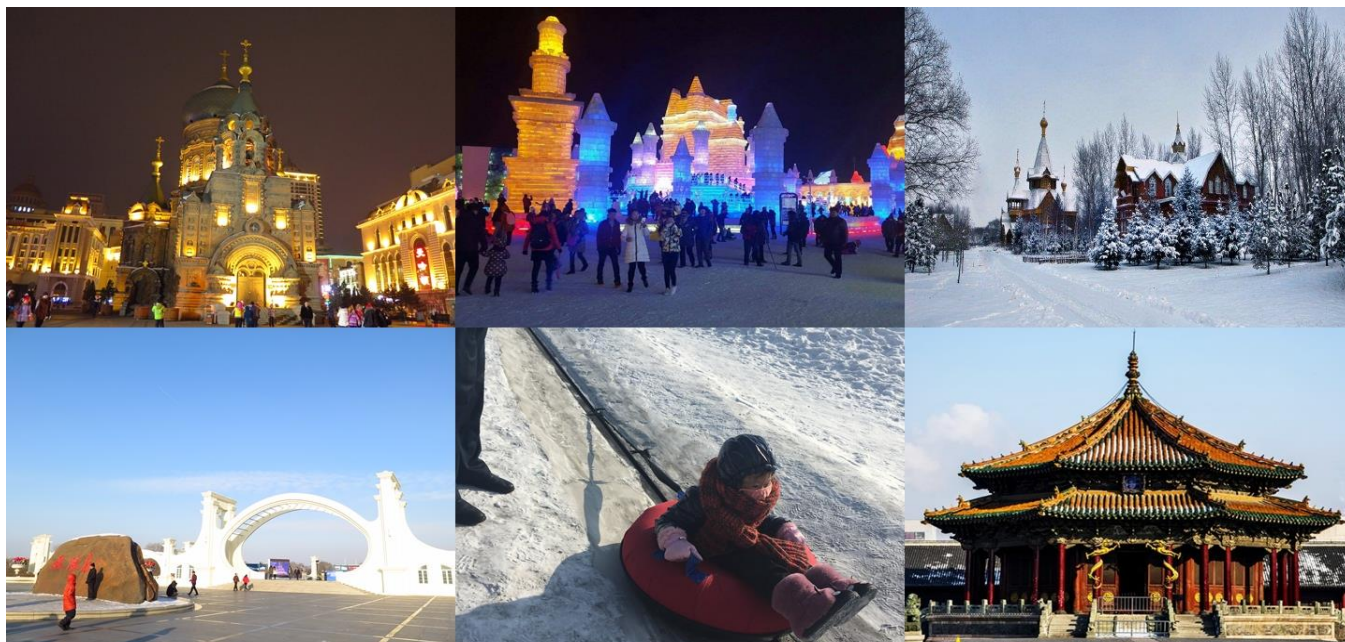


โปรแกรมทัวร์นี้เป็นข้อมูลจากเว็บไซต์ <https://www.tourchina.biz/> กำกับดูแลโดยบริษัทไมล์ทิพย์ทัวร์
ใบอนุญาตนำเที่ยว 11/3764 | 6333/86 โทร 02-082-3063 / 09-5653-9645 ก่อนทำการจองควรตรวจสอบ
ข้อมูลกับทางบริษัท ระวังการแอบอ้าง

บินตรงเส้นหยาง Harbin Ice & Snow Festival 7 วัน 5 คืน (XW)

โดยสายการบินนกสกู๊ต



กำหนดวันเดินทาง : 07-13/ 21-27 พ.ย. 60				29,900.-	
กำหนดวันเดินทาง : 5-11 / 19-25 ธ.ค. 60				31,900.-	
กำหนดวันเดินทาง : 26 ธ.ค. 60 – 01 ม.ค. 61				33,900.-	
	โปรแกรมการเดินทาง	เข้า	เที่ยง	ค่ำ	โรงแรมที่พัก
1	กรุงเทพฯ - สนามบินดอนเมือง				
2	สนามบินดอนเมือง (XW878/02.45-08.50น.)-เส้นหยาง-ร้านเสื้อกันหนาว-พระราชวังเส้นหยางกุ้งกง-ถนนโบราณหมานซิง-ถนนจงเจีย	✈	0	0	Ruifeng international Hotel ระดับ 4 ดาว หรือเทียบเท่า
3	เส้นหยาง-จางซุน-พิพิธภัณฑ์แมนจู-ถนนคนเดินจงซิง	0	0	0	BCCI Hotel ระดับ 4 ดาว หรือเทียบเท่า
4	จางซุน-ถ่ายรูปด้านนอกโบสถ์เซนต์โซเฟีย-ถนนจงยาง-สวนสดาลิน-อนุสาวรีย์ฝั่งหงส์-เทศกาลคอมไฟน์น้ำแข็ง HARBIN ICE 7 SNOW FESTIVAL 2017 กรณีที่แหล่งท่องเที่ยวปิด จะถูกเปลี่ยนสถานที่เที่ยวที่เหมาะสม***	0	0	0	Weijing holiday Hotel ระดับ 4 ดาว หรือเทียบเท่า
5	ฮาร์บิ้น-ชมคฤหาสน์วอลการ์-เล่นสกี ณ ลานสกีคฤหาสน์วอลการ์ (ฟรีสกีล้อย่างคนละ 1 รอบ)-ร้านสินค้ารัสเซีย-เมืองจี๋หลิน	0	0	0	Yang Jilin Hotel ระดับ 4 ดาว หรือเทียบเท่า

โปรแกรมทัวร์นี้เป็นข้อมูลจากเว็บไซต์ <https://www.tourchina.biz/> กำกับดูแลโดยบริษัทไมล์ทิพย์ทัวร์
ใบอนุญาตนำเที่ยว 11/3764 | 6333/86 โทร 02-082-3063 / 09-5653-9645 ก่อนทำการจองควรตรวจสอบ
ข้อมูลกับทางบริษัท ระวังการแอบอ้าง

6	จีหลิน-เกาะฉางไป-ถ่ายรูปโบสถ์คาทอลิก-เส้นหยาง	0	0	0	Ruifeng International Hotel ระดับ 4 ดาว หรือเทียบเท่า
7	เส้นหยาง – กรุงเทพฯ (สนามบินดอนเมือง) (XW877/10.15-15.10 น.)	0	→		

หมายเหตุ: ยังไม่รวมค่าทิปไกด์ท้องถิ่น+คนขับรถท่านละ 180 หยวน/ทริป

วันแรก กรุงเทพฯ -สนามบินดอนเมือง

23.30 น. คณะพร้อมกันที่ท่าอากาศยานดอนเมือง อาคารผู้โดยสารขาออก ชั้น 3 เคาน์เตอร์สายการบิน NOK SCOOT โดยมีเจ้าหน้าที่บริษัทฯ คอยต้อนรับและอำนวยความสะดวกให้กับท่าน

วันที่สอง สนามบินดอนเมือง-เส้นหยาง-ร้านเสื้อผ้ากันหนาว-พระราชวังเส้นหยางกู่กิง-ถนนโบราณหม่านซิง-ถนนจงเจีย

02.45 น. ออกเดินทางสู่เมืองต้าเหลียน โดยสายการบิน NOK SCOOT เที่ยวบินที่ **XW878 (ไม่รวมค่าอาหารบนเครื่องบิน)**

08.50 น. ถึงท่าอากาศยานนานาชาติเมืองเส้นหยาง (Tao Xian International) หรือที่มีชื่อเรียกในภาษาแมนจูว่า **มุกเดน** ซึ่งเป็นเมืองหลวงของมณฑลเหลียวหนิง ในอดีตเคยอยู่ใต้การปกครองของรัสเซียจนถึง ปี ค.ศ. 1931 จึงตกเป็นของญี่ปุ่น และกลับมาอยู่ภายใต้การดูแลของรัสเซียอีกครั้งในปี ค.ศ. 1945 ปัจจุบันเป็นหนึ่งในเมืองอุตสาหกรรมที่ใหญ่และมีความสำคัญที่สุด นอกจากนั้นยังเป็นศูนย์กลางการคมนาคมทางภูมิภาคตะวันออกเฉียงเหนือหรือตงเป่ย์ของจีน นำท่านผ่านพิธีการตรวจคนเข้าเมือง

เดินทางสู่ **ร้านเสื้อผ้ากันหนาว** ให้ท่านได้เลือกซื้อเสื้อผ้ากันหนาวตามอัธยาศัย จากนั้นเที่ยวชม **พระราชวังโบราณเส้นหยางกู่กิง** โบราณสถานจากสมัยต้นราชวงศ์ชิงที่ได้รับการดูแลรักษาเป็นอย่างดี และมีลักษณะคล้ายคลึงกันมากกับพระราชวังหลวงที่กรุงปักกิ่ง สร้างขึ้นเมื่อปี ค.ศ.1625 ภายหลังจากที่ราชวงศ์แมนจูได้สถาปนาให้เส้นหยางเป็นราชธานี ประกอบด้วยตึกใหญ่ๆน้อยกว่า 300 ห้องบนพื้นที่กว่า 60,000 ตารางเมตร ภายหลังจากที่ราชวงศ์หมิงถูกโค่นล้มลง (ค.ศ.1368-1644) ชาวแมนจูก็ได้สถาปนาราชวงศ์ชิงขึ้น ได้ย้ายเมืองหลวงไปอยู่ที่กรุงปักกิ่ง และใช้เส้นหยางเป็นเมืองหลวงแห่งที่สอง รวมทั้งใช้พระราชวังแห่งนี้เป็นที่ประทับขององค์จักรพรรดิเมื่อครั้งเสด็จเยือนทางเหนือ

กลางวัน **รับประทานอาหารกลางวัน ณ ภัตตาคาร**

บ่าย นำท่านชม **ถนนโบราณหม่านซิง** หรือ **ถนนแมนจู** ที่มีบรรยากาศแบบโบราณ เหมือนนำท่านกลับสู่อดีตเมื่อสามร้อยกว่าปีที่แล้ว อีสระช้อปปีง **ถนนจงเจีย** ให้ท่านได้เลือกซื้อสินค้าพื้นเมืองเส้นหยาง หลังจากนั้นนำท่านเดินเล่นที่ **ถนนคนเดินจงเจีย** ซึ่งเป็นถนนคนเดินแห่งแรกของเมืองเส้นหยางและเป็นถนนคนเดินแห่งแรกของ

โปรแกรมทัวร์นี้เป็นข้อมูลจากเว็บไซต์ <https://www.tourchina.biz/> กำกับดูแลโดยบริษัทไมล์ทิพย์ทัวร์
ใบอนุญาตนำเที่ยว 11/3764 | 6333/86 โทร 02-082-3063 / 09-5653-9645 ก่อนทำการจองควรตรวจสอบ
ข้อมูลกับทางบริษัท ระวังการแอบอ้าง

	จีน ความยาว 1500 เมตร เริ่มนับจากราชวงศ์หมิงซึ่งยาวนานถึง 369 ปี ในถนนคนเดินมีร้านค้าพื้นเมืองหลังหลาย ลูกค้าสามารถเดินช้อปปิ้งตามอัธยาศัย	
ค่า	รับประทานอาหารค่ำ ณ ภัตตาคาร	
ที่พัก	Ruifeng international Hotel ระดับ 4 ดาว หรือเทียบเท่า	เสียนหยาง
วันที่สาม	เสียนหยาง-ฉางซุน-พิพิธภัณฑ์แมนจู-ถนนคนเดินจงชิ่ง	
เช้า	รับประทานอาหารเช้า ณ ห้องอาหารของโรงแรม	
	เดินทางสู่ เมืองฉางซุน เมืองฤดูใบไม้ผลิแห่งเขตเหนือของจีน ระหว่างทางให้ท่านได้พักผ่อนหรือชมวิวทิวทัศน์ทั้งสองข้างทาง แต่เดิมฉางซุนเป็นศูนย์กลางอำนาจของเผ่าแมนจู เมื่อญี่ปุ่นเข้ายึดครองเขตแมนจูเรีย ค.ศ.1938-1945 ได้สถาปนาเป็นรัฐแมนจูแก้ว และได้ประกาศตั้งฉางซุนเป็นเมืองหลวง หลังญี่ปุ่นสิ้นอำนาจฉางซุนคงเป็นเมืองหลวงของมณฑลจี๋หลิน ต่อมา ค.ศ.1950 จีนได้รับความช่วยเหลือจากประเทศรัสเซีย ได้จัดตั้งโรงงานผลิตรถยนต์แห่งแรกขึ้นที่นี่ รถรุ่นแรกที่ผลิตได้ชื่อเจียฟาง ขนาด 95 แรงม้า จากนั้นก็พัฒนาผลิตรถสิมูซิ่งแดงและรถยนต์อื่นๆ ปัจจุบันฉางซุนกลายเป็นแหล่งอุตสาหกรรมรถยนต์ มีโรงงานผลิตรถที่มีชื่อเสียง เช่น โฟล์คสวาเกน เชียงไฮ้-จีเอ็ม	ใช้เวลาเดินทางประมาณ 4.30 ชั่วโมง
กลางวัน	รับประทานอาหารกลางวัน ณ ภัตตาคาร	
บ่าย	นำท่านชม พิพิธภัณฑ์แมนจู ซึ่งตั้งอยู่ใจกลางเมืองฉางซุนบนถนนซินหมิน ประกอบด้วยกระทรวงมหาดไทย กระทรวงยุติธรรม นำท่านชม วังจอมปลอม (ปูยี) พระราชวังสุดท้ายซึ่งเป็นที่ประทับของจักรพรรดิปูยี จักรพรรดิองค์สุดท้ายแห่งราชวงศ์ชิงหรือกษัตริย์องค์สุดท้ายของแผ่นดินจีน ประทับอยู่ในช่วงปี ค.ศ.1949 ซึ่งญี่ปุ่นยึดครองแผ่นดินจีน และเพื่อลดแรงเสียดทานจากประชาชนจึงก่อตั้งแมนจูแก้ว และยกฐานะให้ปูยีขึ้นมาเป็นจักรพรรดิกึ่งซีแห่งแมนจูที่ปกครองเว่ยหวังกง ชมห้องต่างๆ ที่ปูยีเคยใช้นอน นั่งสูบบุหรี่ อ่านหนังสือ มีรูปภาพและจดหมายให้เห็นภาพในช่วงนั้นและจัดเป็นพิพิธภัณฑ์แสดงชีวิตความเป็นอยู่ในวัง ในช่วงปลายทศวรรษที่ 50 ปูยีได้รับได้รับอนุญาตให้ทำงานที่มหาวิทยาลัยในปักกิ่งก่อนจบชีวิตด้วยโรคมะเร็งในปี ค.ศ.1967 จากนั้นอิสระช้อปปิ้ง ถนนคนเดินจงชิ่ง ให้ท่านได้สัมผัสบรรยากาศเมืองฉางซุน	
ค่า	รับประทานอาหารค่ำ ณ ภัตตาคาร	
ที่พัก	BCCI Hotel ระดับ 4 ดาว หรือเทียบเท่า	ฉางซุน
วันที่สี่	ฉางซุน-ฮาร์บิ้น-ถ่ายรูปด้านนอกโบสถ์เซนต์โซเฟีย-ถนนจงยาง-สวนสตาลิน-อนุสาวรีย์ฝั่งหง-เทศกาลโคมไฟน้ำแข็ง HARBIN ICE & SNOW FESTIVAL 2017	
เช้า	รับประทานอาหารเช้า ณ ห้องอาหารของโรงแรม	
	เดินทางสู่ เมืองฮาร์บิ้น เมืองหลวงของมณฑลเฮยหลงเจียงทางภาคตะวันออกเฉียงเหนือของจีน นำท่าน ชมภายนอกโบสถ์เซนต์โซเฟีย ซึ่งเป็น 1 ใน	ใช้เวลา

	<p>โบสถ์คริสต์ 17 แห่ง ซึ่งแสดงถึงวัฒนธรรมรัสเซียที่ได้เข้ามามีอิทธิพลในฮาร์บิน โบสถ์โซเฟีย เป็นโบสถ์นิกายออร์ทอด็อกซ์ที่สร้างขึ้นในปี ค.ศ 1907 ภายหลังจากที่ ทหารรัสเซียต้องประสบกับความพ่ายแพ้ในสงครามรัสเซีย-ญี่ปุ่น (ค.ศ.1904-1905) โดยชาวรัสเซียได้สร้างโบสถ์แห่งนี้ขึ้นเพื่อเป็นที่พักพิงทางใจ และสร้างขวัญกำลังใจ ให้แก่กองทัพรัสเซียที่เข้ามาประจำอยู่ ณ ที่นี้ โบสถ์แห่งนี้ได้รับบูรณะอีกครั้งในปี ค.ศ.1923 และหลังจากที่ใช้เวลาในการซ่อมแซมต่อเนื่องมานานถึง 9 ปี โบสถ์เซนต์ โซเฟียก็ได้กลายเป็นโบสถ์ออร์ทอด็อกซ์ที่ใหญ่ที่สุดในภาคพื้นเอเชียตะวันออก ตัว โบสถ์สูง 53 เมตร มีโถงหลักที่มีหลังคารูปหัวหอมสร้างขึ้นด้วยสถาปัตยกรรมแบบไบ แชนไทน์คล้ายกับสถาปัตยกรรมของจัตุรัสแดงในกรุงมอสโก จากนั้นนำท่านช้อปปิ้ง ย่าน จงยางปูสิงเจีย หรือ ถนนจงยางดำเจีย เชิญท่านอิสระช้อปปิ้งสินค้าของฝาก และของที่ระลึก ณ ย่านการค้าของเมืองฮาร์บิน</p>	<p>เดินทาง ประมาณ 4 ชั่วโมง</p>
<p>กลางวัน</p>	<p>รับประทานอาหารกลางวัน ณ ภัตตาคาร</p>	
<p>บ่าย</p>	<p>ชม สวนสตาลิน หรือ ชื่อตำหลินกงหยวน ริมฝั่งแม่น้ำซงฮัว โดยสวนแห่งนี้ถูก สร้างขึ้นในปี ค.ศ.1953 ซึ่งมีรูปแบบที่รับอิทธิพลจากศิลปกรรมของทวีปยุโรปแต่มี ความสมบูรณ์แบบกว่าและมีเอกลักษณ์ที่หาหาญ ซึ่งเปรียบเสมือนอุปนิสัยของชาว เหนือของประเทศจีน เพื่อเป็นหลักฐานถึงสัมพันธภาพอันดีต่อกันระหว่างสองชาติ มหาอำนาจแห่งโลกคอมมิวนิสต์ ทุกท่านจะได้เห็นวิหะธรรมชาติที่สวยงามและ กิจกรรมการเล่นสกีบนแม่น้ำซงฮัวที่กลายเป็นน้ำแข็งทั้งสายน้ำ พร้อมกิจกรรมบน น้ำแข็งที่แสนสนุก เช่น บันไดน้ำแข็ง แคร่เลื่อนหิมะเป็นต้น นำท่านชม อนุสาวรีย์ฝั่ง หง ซึ่งตั้งอยู่ ณ บริเวณชายฝั่งแม่น้ำซงฮัว เป็นอนุสรณ์ระลึกถึงความพยายามของ ชาวเมืองฮาร์บินที่พยายามต่อสู้กับอุทกภัยครั้งใหญ่เมื่อปี ค.ศ.1957 ซึ่งน้ำในแม่น้ำ ซงฮัวเจียงสูงกว่าตัวเมืองฮาร์บิน 7 เมตร และเหลือเพียง 20 เซนติเมตรน้ำก็จะทะลัก เข้ามาในตัวเมือง จึงได้มีการสร้างเขื่อนให้สูงขึ้นอีก 30 เซนติเมตร ตลอดแนวเขื่อน กว่า 140 กิโลเมตรเป็นเวลา 28 วัน จนในที่สุดน้ำก็ไม่ไหลเข้ามาท่วมเมืองฮาร์บิน ทั้ๆ ที่กระแสน้ำในปี ค.ศ. 1998 เป็นกระแสน้ำที่สูงที่สุดในรอบ 52 ปี อนุสาวรีย์เป็น เสาทรงกลมแบบโรมัน สูง 13 เมตร บนยอดเสาเป็นรูปแกะสลักกลุ่มกรรมกรชาวนา ทหาร ข้าราชการ และนักศึกษาที่ร่วมใจร่วมแรงกัน แสดงถึงสถานการณ์ที่เกิดขึ้นใน ตอนนั้น ฐานของอนุสาวรีย์สร้างเป็นสระรูปพระจันทร์เสี้ยว 3 ชั้น ชั้นล่างเป็นระดับน้ำ ในปี ค.ศ. 1932 ที่เคยสร้างความเสียหายให้กับเมืองฮาร์บินเป็นอย่างมาก สระชั้นที่ 2 เป็นระดับน้ำในปี ค.ศ. 1957 เท่ากับระดับน้ำเมื่อ 52 ปีก่อน ซึ่งสูงกว่าระดับน้ำปี ค.ศ. 1932 ถึง 0.58 เซนติเมตร ปีค.ศ. 2001 สร้างสระขึ้นเป็นชั้นที่ 3 เพื่อบันที่กระด้น้ำ ซึ่งสูงขึ้นอีก 0.75 เซนติเมตร ด้านหลังประกอบด้วยเสาและระเบียงโค้งแบบโรมัน ซึ่ง แสดงถึงความสามัคคีของชาวเมืองฮาร์บิน</p>	
<p>ค่ำ</p>	<p>รับประทานอาหารค่ำ ณ ภัตตาคาร</p>	
	<p>นำท่านชม เทศกาลโคมไฟน้ำแข็ง (Harbin 2017 International Ice and</p>	

โปรแกรมทัวร์นี้เป็นข้อมูลจากเว็บไซต์ <https://www.tourchina.biz/> กำกับดูแลโดยบริษัทไมล์ทิมทัวร์
ใบอนุญาตนำเที่ยว 11/3764 | 6333/86 โทร 02-082-3063 / 09-5653-9645 ก่อนทำการจองควรตรวจสอบ
ข้อมูลกับทางบริษัท ระวังการแอบอ้าง

	<p>Snow Festival) หรือนิทรรศการและศิลปกรรมการแกะสลักน้ำแข็งประจำปีของฮาร์บิ้น ฝั่งเสวียต้าซือเจีย ที่เมืองฮาร์บิ้นซึ่งมีฤดูเยือกแข็งที่ยาวนาน ทำให้ฮาร์บิ้นซึ่งอยู่ทางตะวันออกเฉียงเหนือของจีนกลายเป็นเมืองน้ำแข็ง สภาพอากาศเย็นจัดทำให้แม่น้ำขงฮัวกลายเป็นลานน้ำแข็งที่ทั้งหนาและกว้างใหญ่ ที่ผู้มาร่วมงานใช้เล่นสไลเดอร์ ลากเลื่อนและกีฬาต่างๆ อย่างเช่น ฮ็อกกี้ สเก็ตน้ำแข็งและสกีกันอย่างสนุกสนาน มีการนำน้ำแข็งก่อนโตมาแกะสลักเป็นรูปต่างๆ ให้ท่านชมความงดงามของโคมไฟน้ำแข็งยามค่ำคืนตามอัธยาศัย (หมายเหตุ : เทศกาลโคมไฟน้ำแข็งเปิดวันที่ 21 ธ.ค. 2560 กรุ๊ปทัวร์ที่ออกเดินทางก่อนวันที่ 21 ธ.ค. 60 จะถูกเปลี่ยนเป็น สวนสนุก Ice and Snow World แทน)</p>	
ที่พัก	Weijing holiday Hotel ระดับ 4 ดาว หรือเทียบเท่า	ฮาร์บิ้น
วันที่ห้า	ฮาร์บิ้น-ชมคฤหาสน์วอลการ์-เล่นสกี ณ ลานสกีคฤหาสน์วอลการ์ (ฟรีสกีตัวอย่างคนละ1 รอบ)-ร้านสินค้ารัสเซีย-เมืองจีหลิน	
เช้า	รับประทานอาหารเช้า ณ ห้องอาหารของโรงแรม	
	<p>เดินทางสู่ คฤหาสน์วอลการ์ (VOLGA MANOR) เมื่อไปถึงจะมีเจ้าหน้าที่แต่งกายเป็นชุดประจำชาติรัสเซียคอยให้การต้อนรับผู้ที่มาเยือนคฤหาสน์วอลการ์ โดยที่บริเวณแห่งนี้มีพื้นที่ 6 แสนกว่าตารางเมตร ใช้งบสร้างถึงหนึ่งร้อยห้าสิบล้านหยวน จากนั้นอิสระให้ท่านได้เล่นสกี ณ ลานสกีภายในคฤหาสน์วอลการ์ (ฟรีสกีตัวอย่าง คนละ1 รอบ) สกีของที่นี่จะแตกต่างจากที่อื่นเล่นง่ายกว่าเป็นสกีที่ผูกติดกับรองเท้า ทำให้ผู้ที่ไม่มีประสบการณ์ในการเล่นมาก่อนก็สามารถลองเล่นดูได้ หรือท่านอาจเลือกถ่ายรูป ความงดงามของสถานที่ท่องเที่ยวตามอัธยาศัย นำท่านสู่ ร้านสินค้ารัสเซีย ให้ท่านได้เลือกซื้อสินค้าพื้นเมืองตามอัธยาศัย</p>	
กลางวัน	รับประทานอาหารกลางวัน ณ ภัตตาคาร	
บ่าย	<p>เดินทาง สู่เมืองจีหลิน เมืองที่มีประวัติศาสตร์ยาวนานตั้งแต่สมัยราชวงศ์หมิง เดิมคือป้อมปราการเรียกว่า ฉวงฉาง เป็น 1 ใน 6 เมืองของจีนที่มีความอุดมสมบูรณ์ไม่เคยขาดแคลนน้ำ มีแม่น้ำขงฮัวเจียงไหลผ่านกลางเมืองในวงล้อมของขุนเขา</p>	<p>ใช้เวลาเดินทางประมาณ 5 ชั่วโมง</p>
ค่ำ	รับประทานอาหารค่ำ ณ ภัตตาคาร	
ที่พัก	Yang Jilin Hotel ระดับ 4 ดาว หรือเทียบเท่า	จีหลิน
วันที่หก	จีหลิน-เกาะฉางไป่-ถ่ายรูปด้านนอกโบสถ์คาทอลิก-เส้นทาง	
เช้า	รับประทานอาหารเช้า ณ ห้องอาหารของโรงแรม	
	<p>นำท่านเดินทางสู่ เกาะฉางไป่ ตั้งอยู่ริมแม่น้ำขงฮัวเจียงเมืองจีหลิน อยู่ระหว่างสะพานขงเจียงและสะพานชิงหยวน ซึ่งเป็นที่สำคัญสำหรับนกที่อาศัยหลบหนาวและเป็นจุดชมน้ำค้างแข็งบนต้นไม้ที่ดีที่สุด มีนกเป็ดน้ำอพยพหนีหนาวมาที่นี่ประมาณ 20 ชนิด อาศัยอยู่ที่นี้ทุกปี สัตว์ใกล้สูญพันธุ์ เช่น นกเป็ดน้ำ และเป็ดใบคาล ปัจจุบันนี้นกอาศัยอยู่บนเกาะมีประมาณ 2000 กว่าตัว ทุกปีจะมีนักท่องเที่ยวมาถ่ายรูปชมวิว</p>	

โปรแกรมทัวร์นี้เป็นข้อมูลจากเว็บไซต์ <https://www.tourchina.biz/> กำกับดูแลโดยบริษัทไมล์ทิมทัวร์
ใบอนุญาตนำเที่ยว 11/3764 | 6333/86 โทร 02-082-3063 / 09-5653-9645 ก่อนทำการจองควรตรวจสอบ
ข้อมูลกับทางบริษัท ระวังการแอบอ้าง

	ที่นี่ กลายเป็นสวนสาธารณะมีชื่อเสียงแห่งหนึ่ง หลังจากนั้นนำท่านถ่ายรูปนอกโบสถ์คาทอลิก หรือโบสถ์คริสต์จักรจีหลิน ซึ่งมีชื่อศักดิ์สิทธิ์ "พระฤทัยของพระเยซู" ตั้งอยู่ในมณฑลจีหลิน แม่น้ำซงฮั่วเจียง จีหลินและเหนือสุดของสะพานใต้ของแม่น้ำซงฮั่วเจียงตามแบบฉบับของสถาปัตยกรรมแบบกอธิค คริสตจักรและหอระฆังองค์ประกอบตัวหมายเลข "สิบ" ก่ออิฐก่อสร้างทั้งหมดไม่มีเสาหรือคานไม้ อิฐหินทำจากเมืองทั้งเมือง 10 กม. 26 กุมภาพันธ์ 1999 ได้รับการระบุจากรัฐบาลว่าเป็นสถานที่สำคัญทางวัฒนธรรมพระธาตุของมณฑลจีหลิน ในปี 2013 โดยสภาแห่งรัฐเป็นวัฒนธรรมพระธาตุหน่วยที่สำคัญของจีน	
กลางวัน	รับประทานอาหารกลางวัน ณ ภัตตาคาร	
	นำท่านเดินทางสู่ เมืองเสียนหยาง เมืองเอกขนาดใหญ่ที่สุดแห่งอีสานเหนือของจีน ทั้งยังเป็นศูนย์กลางการเมือง เศรษฐกิจ การคมนาคมของมณฑลเหลียวหนิง โดยเฉพาะอุตสาหกรรมหนักและการแปรรูปวัตถุดิบล้วนตั้งอยู่ในเสียนหยาง เสียนหยาง เป็นเมืองที่มีประวัติศาสตร์ยาวนานกว่า 2,000 ปี ตามตำนานเล่าว่าเมืองใหญ่ทางภาคอีสานแห่งนี้เคยเป็นเมืองหลวงมาก่อน ซึ่งต่อมาหัวหน้าเผ่าแมนจูได้ยกทัพเข้าตีปักกิ่ง โคนล้มราชวงศ์หมิง สถาปนาเป็นราชวงศ์ชิงและย้ายเมืองหลวงจากเดิมเมืองเสียนหยางมาอยู่ที่กรุงปักกิ่งแทน	ใช้เวลาเดินทางประมาณ 4 ชั่วโมง
ค่ำ	รับประทานอาหารค่ำ ณ ภัตตาคาร	
ที่พัก	Ruifeng international Hotel ระดับ 4 ดาว หรือเทียบเท่า	เสียนหยาง
วันที่เจ็ด	เสียนหยาง-กรุงเทพฯ (สนามบินดอนเมือง)	
เช้า	รับประทานอาหารเช้า ณ ห้องอาหารของโรงแรม	
	สมควรแก่เวลานำท่านเดินทางสู่สนามบิน	
10.15 น	เดินทางกรุงเทพฯ โดยสายการบิน NOK SCOOT เที่ยวบินที่ XW877 (ไม่รวมค่าอาหารบนเครื่องบิน)	
15.10 น.	ถึงท่าอากาศยานดอนเมือง กรุงเทพฯ โดยสวัสดิภาพพร้อมความประทับใจ	
สำคัญมาก	หากท่านที่ต้องการออกตัวภายใน (เครื่องบิน , รถทัวร์ , รถไฟ) กรุณาสอบถามเจ้าหน้าที่ทุกครั้งก่อนทำการออกตัว เนื่องจากสายการบินอาจมีการปรับเปลี่ยนไฟท์ หรือ เวลาบิน โดยไม่ได้แจ้งให้ทราบล่วงหน้า	

โปรแกรมการเดินทางเปลี่ยนแปลงตามความเหมาะสม หรือเปลี่ยนแปลงรายการท่องเที่ยว
บางรายการหรือทดแทนรายการท่องเที่ยวบางรายการและจะต้องมีจำนวนผู้โดยสาร
จำนวน 15 ท่านขึ้นไปจึงออกเดินทางในกรณีที่มีจำนวนผู้โดยสารไม่ถึง 15 ท่านไม่มีหัวหน้าทัวร์ไทย

อัตราค่าบริการ

โปรแกรมทัวร์นี้เป็นข้อมูลจากเว็บไซต์ <https://www.tourchina.biz/> กำกับดูแลโดยบริษัทไมล์ทิพย์ทัวร์
ใบอนุญาตนำเที่ยว 11/3764 | 6333/86 โทร 02-082-3063 / 09-5653-9645 ก่อนทำการจองควรตรวจสอบ
ข้อมูลกับทางบริษัท ระวังการแอบอ้าง

กำหนดการเดินทาง	ราคาผู้ใหญ่	ราคาเด็ก	พักเดี่ยว เพิ่ม
วันที่ 07-13/ 21-27 พ.ย. 60	29,900.-	ไม่มีราคาเด็ก	5,900.-
วันที่ 5-11 / 19-25 ธ.ค. 60	31,900.-	ไม่มีราคาเด็ก	5,900.-
วันที่ 26 ธ.ค. 60 – 01 ม.ค. 61	33,900.-	ไม่มีราคาเด็ก	5,900.-

****ไม่รับจองแลนด์****

*****ราคาทัวร์ข้างต้นยังไม่รวมค่าทิปคนขับรถ และไกด์ท้องถิ่น*****
ท่านละ 180 หยวน /ต่อทริป**

**** โปรแกรมอาจจะมีการปรับเปลี่ยนตามความเหมาะสมของสภาพอากาศและฤดูกาล ****

ข้อควรทราบ: ร้านที่ระบุในโปรแกรม คือ ร้านเสื่อกันหนาว,ร้านสินค้ารัสเซีย ซึ่งจำเป็นต้องบรรจุในโปรแกรม
ทัวร์ ด้วย เพราะมีผลกับราคาทัวร์ จึงเรียนให้นักท่องเที่ยวทุกท่านทราบว่า ทุกท่านจำเป็นต้องรวมทุก
ท่านแวะชม ซื้อหรือไม่ซื้อขึ้นอยู่กับความพอใจของลูกค้าเป็นหลัก ไม่มีการบังคับใดๆ ทั้งสิ้น

เงื่อนไขการให้บริการ

1. การเดินทางในแต่ละครั้งจะต้องมีผู้โดยสารจำนวน 10 ท่านขึ้นไป ถ้าผู้โดยสารไม่ครบจำนวนดังกล่าว
ทางบริษัทฯ ขอสงวนสิทธิ์ในการเปลี่ยนแปลงราคาหรือยกเลิกการเดินทาง
2. ในกรณีที่ลูกค้าต้องออกตัวโดยสารภายในประเทศ กรุณาติดต่อเจ้าหน้าที่ของบริษัทฯ เพื่อเช็คว่ากรุ๊ปมีการ
คอนเฟิร์มเดินทางก่อนทุกครั้ง มิฉะนั้นทางบริษัทฯ จะไม่รับผิดชอบใดๆ ทั้งสิ้น
3. การชำระค่าบริการ
 - 3.1 กรุณาชำระมัดจำ ท่านละ 10,000. – บาท
 - 3.2 กรุณาชำระค่าทัวร์ส่วนที่เหลือ 15-20 วันก่อนออกเดินทาง
4. การยกเลิกและคืนค่าทัวร์หลังจากมีการจ่ายเงินมัดจำ
 - 4.1 แจ้งยกเลิกก่อนเดินทาง 30 วัน คืนค่าค่าใช้จ่ายทั้งหมด
 - 4.2 แจ้งยกเลิกก่อนเดินทาง 15 วัน เก็บค่าใช้จ่าย ทท่านละ 10,000 บาท
 - 4.3 แจ้งยกเลิกก่อนเดินทาง 15 วันก่อนเดินทาง ทางบริษัทฯ ขอสงวนสิทธิ์ เก็บค่าใช้จ่ายทั้งหมด
 - 4.4 ยกเว้นกรณีที่เดินทางช่วงวันหยุดหรือเทศกาลที่ต้องการันตีมัดจำกับสายการบินหรือค่ามัดจำที่พักโดยตรงหรือโดยการ
ผ่านตัวแทนในประเทศหรือต่างประเทศและไม่อาจขอคืนเงินได้ รวมถึงเที่ยวบินพิเศษเช่น Extra Flight และ Charter

Flight จะไม่มีการคืนเงินมัดจำ หรือค่าทัวร์ทั้งหมดเนื่องจากค่าตัวเป็นการเหมาจ่ายในเที่ยวบินนั้นๆ

กรณีคณะออกเดินทางได้

1. คณะจองจำนวนผู้ใหญ่ 10 ท่านออกเดินทาง (ไม่มีหัวหน้าทัวร์)
2. คณะจองจำนวนผู้ใหญ่ 15 ท่านขึ้นไปออกเดินทาง (มีหัวหน้าหัวหน้าทัวร์)
3. คณะจองไม่ถึงจำนวนผู้ใหญ่ 10 ท่าน ไม่ออกเดินทาง

อัตราค่าบริการนี้รวม

1. ค่าตั๋วเครื่องบินไป-กลับ ชั้นประหยัด
2. ค่าโรงแรมที่พักตามรายการที่ระบุ (สองท่านต่อหนึ่งห้อง)
3. ค่าเข้าชมสถานที่ต่างๆ ตามรายการที่ระบุ
4. ค่าอาหารและเครื่องดื่มตามรายการที่ระบุ
5. ค่ารถรับส่งและระหว่างนำเที่ยวตามรายการที่ระบุ
6. ค่าธรรมเนียมการยื่นขอวีซ่าเข้าประเทศจีน พาสปอร์ตไทย 4 วันทำการ (1,500 บาท)
7. ค่าประกันอุบัติเหตุคุ้มครองในระหว่างการเดินทาง คุ้มครองในวงเงินท่านละ 1,000,000 บาท ค่ารักษาพยาบาลกรณีเกิดอุบัติเหตุวงเงินท่านละ 200,000 บาท ตามเงื่อนไขของกรมธรรม์

**** ลูกค้าท่านใดสนใจ...ซื้อประกันการเดินทางสำหรับครอบคลุมเรื่องสุขภาพสามารถสอบถามข้อมูลเพิ่มเติมกับทางบริษัทได้ ****

- เบี้ยประกันเริ่มต้น 370 บาท [ระยะเวลา 5-7 วัน]
- เบี้ยประกันเริ่มต้น 430 บาท [ระยะเวลา 8-10 วัน]

ความครอบคลุมผู้เอาประกันที่มีอายุมากกว่า 16 หรือน้อยกว่า 75 ปี

[รักษาพยาบาล 2 ล้าน, รักษาต่อเนื่อง 2 แสน, เสียชีวิตหรือเสียอวัยวะจากอุบัติเหตุ 3 ล้านบาท]

ความครอบคลุมผู้เอาประกันที่มีอายุน้อยกว่า 16 หรือมากกว่า 75 ปี

[รักษาพยาบาล 2 ล้าน, รักษาต่อเนื่อง 2 แสน, เสียชีวิตหรือเสียอวัยวะจากอุบัติเหตุ 1.5 ล้านบาท]

8. รวมภาษีสนามบินทุกแห่ง + ภาษีน้ำมัน

9. **ค่าภาษีมูลค่าเพิ่ม 7%**

อัตราค่าบริการนี้ไม่รวม

1. กระเป๋าเดินทาง
2. กระเป๋าเดินทางในกรณีที่น้ำหนักเกินกว่าที่สายการบินกำหนด 20 กิโลกรัมต่อท่าน หากน้ำหนักเกินจะต้องเสียค่าใช้จ่ายเพิ่มเติม
3. ค่าทำหนังสือเดินทาง
4. ค่าใช้จ่ายส่วนตัวนอกเหนือจากรายการ เช่น ค่าเครื่องดื่ม, ค่าอาหารที่สั่งเพิ่มเอง, ค่าโทรศัพท์, ค่าซักรีด ฯลฯ
5. ค่าอาหารที่ไม่ได้ระบุไว้ในรายการ
6. ค่าทำใบอนุญาตที่กลับเข้าประเทศของคนต่างชาติหรือคนต่างด้าว
7. **ค่าทิปไกด์ท้องถิ่น และคนขับรถ ท่านละ 180 หยวน ต่อคน/ทริป**

หมายเหตุ

1. บริษัทฯ มีสิทธิ์ที่จะเปลี่ยนแปลงรายละเอียดบางประการในทัวร์นี้ เมื่อเกิดเหตุสุดวิสัยจนไม่อาจแก้ไขได้
2. บริษัทฯ ไม่รับผิดชอบค่าเสียหายในเหตุการณ์ที่เกิดจากสายการบิน ภัยธรรมชาติ ปฏิวัติและอื่นๆที่อยู่นอกเหนือการควบคุมของทางบริษัทฯหรือค่าใช้จ่ายเพิ่มเติมที่เกิดขึ้นทางตรงหรือทางอ้อม เช่น การเจ็บป่วย, การถูกทำร้าย, การสูญหาย, ความล่าช้า หรือจากอุบัติเหตุต่างๆ
3. หากท่านถอนตัวก่อนรายการท่องเที่ยวจะสิ้นสุดลง ทางบริษัทฯ จะถือว่าท่านสละสิทธิ์และจะไม่รับผิดชอบค่าบริการที่ท่านได้ชำระไว้แล้วไม่ว่ากรณีใดๆ ทั้งสิ้น
4. บริษัทฯ จะไม่รับผิดชอบต่อการห้ามออกนอกประเทศ หรือ ห้ามเข้าประเทศ อันเนื่องมาจากมีสิ่งผิดกฎหมาย หรือ เอกสารเดินทางไม่ถูกต้อง หรือ การถูกปฏิเสธในกรณีอื่นๆ
5. รายการนี้เป็นเพียงข้อเสนอที่ต้องได้รับการยืนยันจากบริษัทฯ อีกครั้งหนึ่ง หลังจากได้สำรองที่นั่งบนเครื่อง และโรงแรมที่พักในต่างประเทศเป็นที่เรียบร้อยแล้ว แต่อย่างไรก็ตามรายการนี้อาจเปลี่ยนแปลงได้ตามความเหมาะสม
6. ราคานี้คิดตามราคาตัวเครื่องบินในปัจจุบัน หากราคาตัวเครื่องบินปรับสูงขึ้น บริษัทฯ สงวนสิทธิ์ที่จะปรับราคาตัวเครื่องบินตามสถานการณ์ดังกล่าว
7. กรณีเกิดความผิดพลาดจากตัวแทน หรือ หน่วยงานที่เกี่ยวข้อง จนมีการยกเลิก ล่าช้า เปลี่ยนแปลง การบริการจากสายการบินบริษัทฯขนส่ง หรือ หน่วยงานที่ให้บริการ บริษัทฯจะดำเนินโดยสุดความสามารถที่จะจัดบริการทัวร์อื่นทดแทนให้ แต่จะไม่คืนเงินให้สำหรับค่าบริการนั้นๆ
8. มัคคุเทศก์ พนักงาน และตัวแทนของบริษัทฯ ไม่มีสิทธิ์ในการให้คำสัญญาใดๆ ทั้งสิ้นแทนบริษัทฯ นอกจากมีเอกสารลงนามโดยผู้มีอำนาจของบริษัทฯ กำกับเท่านั้น
9. หากไม่สามารถไปเที่ยวในสถานที่ที่ระบุในโปรแกรมได้ อันเนื่องมาจากธรรมชาติ ความล่าช้า และความผิดพลาดจากทางสายการบิน จะไม่มีการคืนเงินใดๆทั้งสิ้น แต่ทั้งนี้ทางบริษัทฯจะจัดหารายการเที่ยวสถานที่อื่นมาให้ โดยขอสงวนสิทธิ์การจัดหาโดยไม่แจ้งให้ทราบล่วงหน้า
- 10. เมื่อท่านออกเดินทางไปกับคณะแล้ว ท่านงดการใช้บริการรายการใดรายการหนึ่ง หรือไม่เดินทางพร้อมคณะถือว่าท่านสละสิทธิ์ ไม่อาจเรียกร้องค่าบริการ และเงินมัดจำคืน ไม่ว่ากรณีใดๆ ทั้งสิ้น และทางบริษัทฯจะเรียกเก็บค่าใช้จ่ายที่เกิดขึ้นจากท่านเป็นจำนวนเงิน 300 หยวน / คน / วัน**
11. ในกรณีที่ลูกค้าต้องออกตัวโดยสารภายในประเทศ กรุณาติดต่อเจ้าหน้าที่ของบริษัทฯ ก่อนทุกครั้ง มิเช่นนั้นทางบริษัทฯ จะไม่รับผิดชอบค่าใช้จ่ายใดๆ ทั้งสิ้น

เอกสารในการทำวีซ่าจีนสำหรับหนังสือเดินทาง

1. หนังสือเดินทางที่มีอายุการใช้งานไม่ต่ำกว่า 6 เดือน และมีสภาพสมบูรณ์ไม่ชำรุด
2. หนังสือเดินทางต้องมีหน้าว่าง สำหรับประทับตราวีซ่าและตราเข้า-ออก อย่างน้อย 2 หน้าเต็ม
3. รูปถ่ายหน้าตรง รูปสี 1.5 X 2 นิ้ว ถ่ายไม่เกิน 6 เดือน 2 ใบ และต้องไม่ใช่สติ๊กเกอร์ หรือรูปพรินท์จากคอมพิวเตอร์
4. สำหรับผู้ที่ถือหนังสือเดินทางต่างดาว จะต้องทำเรื่องแจ้ง เข้า-ออก หรือ Re-Entry ด้วยตนเองเท่านั้นก่อนการส่งเอกสารยื่นวีซ่า
5. สำเนาทะเบียนบ้าน และสำเนาบัตรประชาชน ของผู้เดินทาง
6. เอกสารที่ให้กรอกทำโปรแกรมทัวร์ กรุณากรอกให้ครบเพื่อประโยชน์ของตัวเอง
7. กรณีเด็ก, นักเรียน, นักศึกษา
- **กรณีเด็กอายุต่ำกว่า 18 ปีบริบูรณ์ ต้องแนบสูติบัตรตัวจริง, สำเนาสูติบัตรและสูติบัตรของเด็กฉบับแปล(โดย**

สามารถดาวน์โหลดแบบฟอร์มได้ที่ <http://www.consular.go.th/>)

- กรณีที่เด็กไม่ได้เดินทางพร้อมกับบิดา มารดา ต้องแนบหนังสืออนุญาตให้เดินทาง

8. ข้อมูลจริงเกี่ยวกับสถานที่ศึกษา สถานที่ทำงาน ตำแหน่งงาน ที่อยู่ปัจจุบัน ที่อยู่ทำงาน ญาติที่ติดต่อได้ในกรณีฉุกเฉิน หมายเลขโทรศัพท์บ้าน ที่ทำงาน และของญาติ โปรดรับทราบว่า หากสถานทูตตรวจสอบได้ว่าให้ข้อมูลเท็จ อาจมีการระงับการออกวีซ่า เล่มที่มีปัญหา (สถานทูตมีการโทรศัพท์สอบถามทุกวัน)

9. เอกสารทุกอย่างต้องจัดเตรียมพร้อมล่วงหน้าก่อนยื่นวีซ่า ดังนั้นกรุณาเตรียมเอกสารพร้อมส่งให้บริษัททัวร์ อย่างน้อย 5-7 วันทำการ (ก่อนออกเดินทาง)

10. โปรดทำความเข้าใจว่าสถานทูตจีนอยู่ในระหว่างจัดระเบียบการยื่นวีซ่าใหม่ การเรียกขอเอกสารเพิ่มเติมหรือเปลี่ยนแปลงการยื่นเอกสาร เป็นเอกสิทธิ์ของสถานทูต และบางครั้งบริษัททัวร์ไม่ทราบล่วงหน้า

11. ผู้ที่ประสงค์จะใช้หนังสือเดินทางราชการ หรือ ใช้บัตร APEC ในการเดินทางและยกเว้นการทำวีซ่าท่านจะต้องรับผิดชอบในการอนุญาตให้เข้า-ออกเมืองด้วยตนเอง เนื่องจากบริษัททัวร์ฯ ไม่ทราบกฎกติกาก การยกเว้นวีซ่าในรายละเอียด / ผู้ใช้บัตร APEC กรุณาดูแลบัตรของท่านเป็นอย่างดี หากท่านทำบัตรหายในระหว่างเดินทาง ท่านอาจต้องตกค้างอยู่ประเทศจีนอย่างน้อย 2 อาทิตย์

12. กรณีหนังสือเดินทางชาวต่างชาติ

- ทางบริษัทฯ สามารถขอวีซ่าให้ได้ เฉพาะชาวต่างชาติที่ทำงานในประเทศไทย และมีใบอนุญาตการทำงานในประเทศไทยเท่านั้น
- หากไม่ได้ทำงานในประเทศไทย ผู้เดินทางต้องไปดำเนินการขอวีซ่าเข้าประเทศจีนด้วยตนเอง
- กรณีหนังสือเดินทางต่างดาว(เล่มเหลือง) ผู้เดินทางต้องไปดำเนินการขอวีซ่าเข้าประเทศจีนด้วยตนเอง เนื่องจากผู้เดินทางจะต้องไปแสดงตนที่สถานทูตจีน

ค่าธรรมเนียมการยื่นวีซ่าหนังสือเดินทางคนต่างชาติในกรณีที่ทางบริษัทสามารถขอวีซ่าให้ได้

1. หนังสือเดินทางของคนอเมริกัน จ่ายเพิ่ม **3,560** บาท
2. หนังสือเดินทางของคนต่างชาติอื่นๆ จ่ายเพิ่ม **100** บาท

- เอกสารที่ต้องเตรียม

1. พาสปอร์ต ที่มีอายุการใช้งานไม่ต่ำกว่า 6 เดือน ต้องมีหน้าว่าง สำหรับประทับตราวีซ่า และตราเข้า-ออกอย่างน้อย 2 หน้าเต็ม
2. รูปถ่ายสีขนาด 1.5 X 2 นิ้ว จำนวน 2 ใบ รูปใหม่ถ่ายมาไม่เกิน 6 เดือน
3. ใบอนุญาตการทำงาน
4. หนังสือว่าจ้างในการทำงาน
5. สมุดบัญชีธนาคารประเภทออมทรัพย์ ย้อนหลัง 6 เดือน
6. กรณีสมรสกับคนไทย ต้องแนบสำเนาทะเบียนสมรสและทะเบียนสมรสฉบับแปล(รับรองตราประทับวันที่แปล)

สถานทูตจีนอาจปฏิเสธไม่รับทำวีซ่าให้ พาสปอร์ตของท่าน ในกรณีดังต่อไปนี้

1. ชื่อเป็นชาย แต่ส่งรูปถ่ายที่ดูเป็นหญิง เช่น ไว้ผมยาว หรือแต่งหน้าทาปาก
2. นำรูปถ่ายเก่า ที่ถ่ายไว้เกินกว่า 6 เดือนมาใช้
3. นำรูปถ่ายที่มีวิวด้านหลัง ที่ถ่ายเล่น หรือรูปยืนเรียงข้าง มาตัดใช้เพื่อยื่นทำวีซ่า
4. นำรูปถ่ายที่เป็นกระดาษถ่ายสตูดิโอ หรือรูปที่พริ้นท์จากคอมพิวเตอร์

อัตราค่าวีซ่าด่วน ที่ต้องจ่ายเพิ่มให้สถานทูตจีน เมื่อท่านส่งหนังสือเดินทางล่าช้า

- ยื่นวีซ่าด่วน 2 วัน เสียค่าใช้จ่ายเพิ่มท่านละ **1,050** บาท

(ต่างชาติฝรั่งเศสและประเทศยุโรปที่เข้ากลุ่มข้อตกลงเชงเก้น 25 ประเทศ: ออสเตรีย เบลเยียม สาธารณรัฐเช็ก เดนมาร์ก ฟินแลนด์ ฝรั่งเศส เยอรมัน กรีซ ฮังการี ไอร์แลนด์ อิตาลี ลิทัวเนีย ลัตเวีย ลักเซมเบิร์ก มอลต้า เนเธอร์แลนด์ โปแลนด์ นอร์เวย์ โปรตุเกส สโลวาเกีย สโลเวเนีย สเปน สวีเดน สวิสเซอร์แลนด์เอสโตเนียไม่สามารถขอวีซ่าด่วนได้)

**** การขอวีซ่าเข้าประเทศจีน สถานทูตจีนอาจเปลี่ยนกฎเกณฑ์การยื่นวีซ่าโดย
ไม่แจ้งให้ทราบล่วงหน้า****

ประกาศ

เนื่องจากสภาวะน้ำมันโลกที่มีการปรับราคาสูงขึ้นทำให้สายการบินอาจมีการปรับราคาภาณิน้ำมันขึ้นใน

โปรแกรมทัวร์นี้เป็นข้อมูลจากเว็บไซต์ <https://www.tourchina.biz/> กำกับดูแลโดยบริษัทไมล์ทิมทัวร์
ใบอนุญาตนำเที่ยว 11/3764 | 6333/86 โทร 02-082-3063 / 09-5653-9645 ก่อนทำการจองควรตรวจสอบ
ข้อมูลกับทางบริษัท ระวังการแอบอ้าง

ทัวร์จีนทุกเดือน 2560-2561 สอบถามผ่านไลน์ >> [คลิก](#) **โค้ดทัวร์ GT-168**

ทัวร์จีน มกราคม	ทัวร์จีน กุมภาพันธ์
ทัวร์จีน มีนาคม	ทัวร์จีน เมษายน
ทัวร์จีน พฤษภาคม	ทัวร์จีน มิถุนายน
ทัวร์จีน กรกฎาคม	ทัวร์จีน สิงหาคม
ทัวร์จีน กันยายน	ทัวร์จีน ตุลาคม
ทัวร์จีน พฤศจิกายน	ทัวร์จีน ธันวาคม